

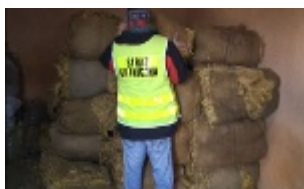
Nadodrzański Oddział Straży Granicznej

<https://www.nadodrzański.strazgraniczna.pl/nad/aktualności/7264,Tyton-ujawniony-w-powiecie-gryfickim.html>
19.04.2026, 11:19

Tyton ujawniony w powiecie gryfickim

09.04.2013

Trzech mężczyzn przeładowujących ponad 2,2 tony liści tytoniu zastali w jednej z posesji powiatu gryfickiego funkcjonariusze Straży Granicznej i Policji. 08.04, około godziny 15.00 pełniący wspólną służbę funkcjonariusze ze szczecińskiej Straży Granicznej i Policji zauważyli w okolicach jednego z domów w powiecie gryfickim trzech mężczyzn przerzucających znacznej objętości pakunki do garażu z samochodu dostawczego. Były to baloty liści tytoniu, które w garażu miały poczekać na inny środek transportu, bowiem to nie nasz kraj był ich punktem docelowym. Prawdopodobnie miały trafić do Wielkiej Brytanii, być może już w postaci krajanki tytoniu. Jednakże prawdziwy cel i drogę tego towaru wykaże wszczęte postępowanie, które prowadzić będzie służba celna. Szacunkowa wartość nielegalnego towaru to ponad 900 000 zł. Mężczyzn nie zatrzymywano, jednak nie ominie ich składanie wyjaśnień. FILM Transport tytoniu ujawniony w powiecie gryfickim



Trzech mężczyzn przeładowujących ponad 2,2 tony liści tytoniu zastali w jednej z posesji powiatu gryfickiego funkcjonariusze Straży Granicznej i Policji.

08.04, około godziny 15.00 pełniący wspólną służbę funkcjonariusze ze szczecińskiej Straży Granicznej i Policji zauważyli w okolicach jednego z domów w powiecie gryfickim trzech mężczyzn przerzucających znacznej objętości pakunki do garażu z samochodu dostawczego. Były to baloty liści tytoniu, które w garażu miały poczekać na inny środek transportu, bowiem to nie nasz kraj był ich punktem docelowym. Prawdopodobnie miały trafić do Wielkiej Brytanii, być może już w postaci krajanki tytoniu. Jednakże prawdziwy cel i drogę tego towaru wykaże wszczęte postępowanie, które prowadzić będzie służba celna. Szacunkowa wartość nielegalnego towaru to ponad 900 000 zł. Mężczyzn nie zatrzymywano, jednak nie ominie ich składanie wyjaśnień.

FILM [Transport tytoniu ujawniony w powiecie gryfickim](#)

